



กิฟุ



ใจกลางของเกาะญี่ปุ่น 9



จังหวัดกิฟุ

Gifu Prefecture
<http://www.kankou-gifu.jp/en/index.html>



ยินดีต้อนรับสู่กิฟุ

ดินแดนที่อยู่ใจกลางประเทศญี่ปุ่น

เมืองที่มีความเป็นญี่ปุ่นมากที่สุดที่คุณมาที่นี่ก็ไม่ใช่เพื่อ

กิฟุเป็นแหล่งรวม “หัวใจความเป็นญี่ปุ่น” มากมายไว้ด้วยกัน
วัฒนธรรมที่เติบโตขึ้นมาด้วยกันกับธรรมชาติอันสมบูรณ์และแหล่งน้ำบริสุทธิ์
สุดยอดฝีมือที่สืบทอดต่อกันมาและเทศกาลทุกฤดูกาล
เมืองที่เต็มเปี่ยมไปด้วยความเบิกบานและประวัติศาสตร์อันยาวนาน
กิฟุที่จะนำคุณให้ได้พบกับ “หัวใจของความเป็นญี่ปุ่น”



มรดกโลก
ชิราคาวาโก
(หมู่บ้านชิราคาวา)



ลานสกีโอกุมิโนะ
(อำเภอทุนโจ)



ฟ้อนรำกุนโจ
(อำเภอทุนโจ)



ชุมชนโบราณอูตะสึ
(อำเภอมิโนะ)

มิดเซกิ
(อำเภอเซกิ)



ประเพณีจับปลา
ด้วยนกกระทุง
(อำเภอกิฟุ)

ถ้วยดวงไม้ (อำเภอโอกาคิ)



Mino
Southern GIFU

งานฝีมือ



งานย้อมกุโจ
เทศกาลลอยธงปลาการ์ฟในแม่น้ำ
(อำเภอกุโจ)

Hida Northern GIFU

ชินโฮทากะ
(อำเภอทาคายามะ)



รีสอร์ทหน้า
พร้อนโอคุฮิตะ
(อำเภอทาคายามะ)

เทียนญี่ปุ่น
ฮิตะฟูรุกาวา (อำเภอฮิตะ)

ชุมชนพื้นเมืองดั้งเดิม
ฮิตะทาคายามะ
(อำเภอทาคายามะ)



งานแกะสลักอิจิอิ
ฮิตะ

น้ำตกโอชะกะ
(อำเภอเกรโระ)



ซารุโบโบะ

น้ำพร้อนเกรโระ
(อำเภอเกรโระ)



มะโกะเมะ
(อำเภอฮากะสึกาวา)

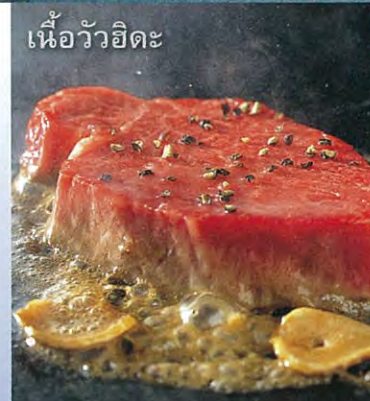


เครื่องปั้นดินเผา มิโนะ



ประวัติศาสตร์

ฮิตะทาคายามะ
ชุมชนพื้นเมืองดั้งเดิม
(อำเภอทาคายามะ)



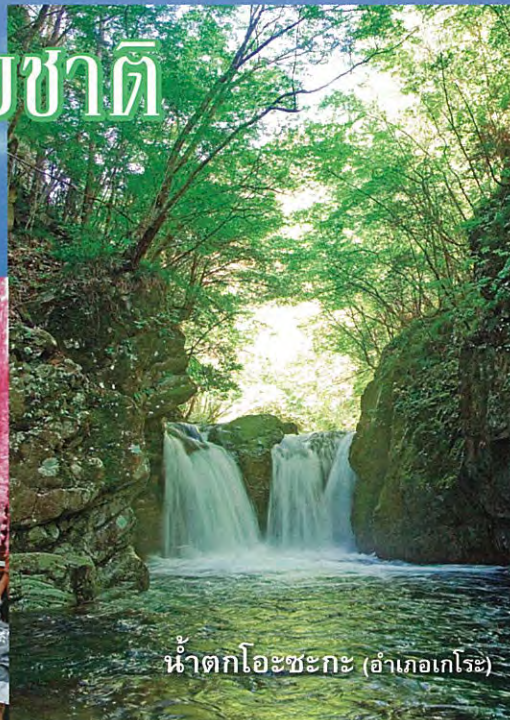
อาหาร



น้ำพร้อน

รีสอร์ทหน้าพร้อนโอคุฮิตะ
(อำเภอทาคายามะ)

ธรรมชาติ



น้ำตกโอชะกะ (อำเภอเกรโระ)

เทศกาล



เทศกาลทาคายามะ (อำเภอทาคายามะ)

ดั้งเดิม



ประเพณีจับปลาด้วยนกกระทุงที่แม่น้ำนาการะ (อำเภอกิฟุ)

มรดกโลก



ชิราคาวาโก (หมู่บ้านชิราคาวา)

12 อำเภอมิโน (ชุมชนโบราณอูเดสึ) ประวัติศาสตร์

ท้องที่ชุมชนโบราณ "อูเดสึ" ที่มีมาตั้งแต่ยุคสมัยเอโดะ (ยุคศตวรรษที่ 17-19) ภายใต้กำแพงหินไฟและสภาพเมืองในอดีตคงเหลือไว้ได้ชม ช่วงเดือนตุลาคมของทุกปีจะมีงานเทศกาล "อาราชิ แกลอรี่ กระดาษญี่ปุ่น มิโน ะชิ" โดยจะรวบรวมผลงานกระดาษญี่ปุ่นจากทั่วประเทศมาแสดงให้ได้ชมและทำการประดับไฟรอบบริเวณอย่างงดงามประดุจภาพฝัน



12

13 กระดาษสาญี่ปุ่น มิโนะชิ งานฝีมือ

กระดาษสาญี่ปุ่น มิโนะชิ มีประวัติอันยาวนานกว่า 1,300 ปี ด้วยเทคนิคการผลิตพิเศษเรียกว่า "นาชิซุชิ" ทำให้ได้กระดาษที่ได้นั้นบางแต่แข็งแรงเหนียวเหมือนเนื้อผ้าและมีความสวยงาม กระดาษสา มิโนะชินิยมนำไปใช้ในการสร้างสรรงานหัตถกรรมประเภท "ร่มกระดาษสาญี่ปุ่น", "โคมกระดาษสาญี่ปุ่น"



13



13



15



14

14 เล่นหิมะที่อำเภอโกโจ ลือฉาว

สนุกสนานกับเล่นหิมะที่ลานสกีอำเภอโกโจ ร่วมเล่นสกี, บานาน่าโบ๊ท, ราฟตี และเครื่องเล่นอื่น ๆ มากมาย

16 ทดลองทำอาหารตัวอย่าง ลือฉาว

สนุกสนานกับการทดลองทำอาหารตัวอย่างที่ประตูอาหารจริง เช่น ผักกาดหอม เหมประะ อำเภอโกโจเป็นถิ่นกำเนิดการทำอาหารตัวอย่างและมีชื่อเสียงมากที่สุดที่นี่



16



17

17 ดอกกุหลาบชิมาคุระ ธรรมชาติ

ดอกกุหลาบที่มีชื่อเสียงของญี่ปุ่นมีเอกลักษณ์เฉพาะตัวคือดอกจะเปลี่ยนสีตามช่วงระยะเวลา โดยช่วงดอกตูมจะมีสีชมพูอ่อน ช่วงบานเต็มทีดอกจะกลายเป็นสีขาว และจะเปลี่ยนเป็นสีเทาอ่อนตอนร่วงโรย ตระการตาถึงความยิ่งใหญ่ของต้นกุหลาบที่อายุกว่าพันปี มีความสูงประมาณ 1 เมตร และกิ่งก้านยาวออกไปถึง 27 เมตร

15 ฟ็อนร่ากุโจ ดึงดูด

ฟ็อนร่ากุโจจัดเป็นการรำพื้นเมืองที่ขึ้นชื่อหนึ่งในสามของญี่ปุ่น จุดเด่นของการรำนี้คือใคร ๆ ก็สามารถร่วมรำได้ วันที่ 13-16 สิงหาคมของทุกปีจะมีงานฟ็อนร่าตลอดทั้งคืน ผู้คนจำนวนมากจากทั่วทุกทิศของญี่ปุ่นจะหลั่งไหลมาร่วมงานกันอย่างคึกคักจนถึงเช้า

มิโน Mino กิฟุตอนใต้



18

18 ภูเขาหินคะซังและปราสาทกิฟุ ประวัติศาสตร์

ภูเขาหินคะซังสูงตระหง่านอยู่ใจกลางอำเภอกิฟุ มีระดับความสูง 329 เมตร ปราสาทกิฟุตั้งอยู่เด่นเป็นสง่าอยู่บนยอดเขาและมีแม่น้ำกากระไหลผ่านบริเวณเชิงเขา ท่านสามารถขึ้นไปบนยอดเขาเพื่อชมภูมิทัศน์อันงดงาม

19 ประเพณีจับปลาด้วยนกกระทาที่แม่น้ำนาการะ ดึงดูด

ประเพณีการจับปลาด้วยนกกระทาที่สืบทอดกันมายาวนานกว่า 1300 ปีเป็นประเพณีดั้งเดิมที่หาได้ยากในปัจจุบัน ชมการสาธิตการจับปลาด้วยนกกระทาของชาวประมง โดยจะมีการออกเรือลำไปด้วยกันกับโคมไฟนำทาง พร้อมกับควมสนุกสนาน 10-12 ตัวในการหาปลา



19



3

3 เทศกาลทากายามะ เทศกาล

เทศกาลที่สวยงามหนึ่งในสามของญี่ปุ่น จัดขึ้นเดือนเมษายนและตุลาคมของทุกปี ร่วมชมความสวยงามของขบวนแห่ที่เป็นผลงานการผสมผสานศิลปะและวัฒนธรรมออกมาเป็นงานชิ้นเอก

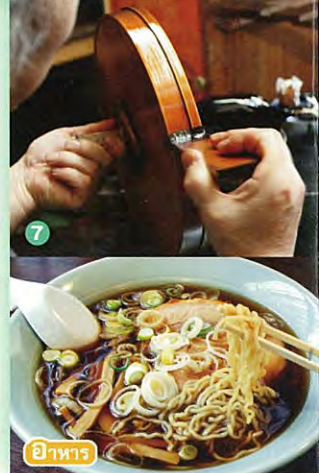
1 มรดกโลกชิรากาวาโกะ

มรดกโลก

เยี่ยมชมหมู่บ้านที่เรียบง่าย มีบ้านเรือนกว่า 110 หลังคาเรือนเรียงรายกันโดยเอกลักษณ์ของหมู่บ้านคือหลังคาจากทรง "กัสโซสุคุริ" สถานที่นี้ได้รับการลงทะเบียนมรดกโลกจากยูเนสโก



1



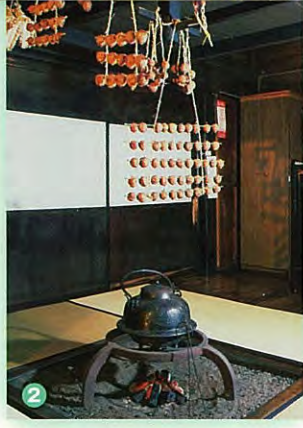
7

7 เครื่องเขินฮิดะซุนแคอิ งานฝีมือ

เครื่องเขินฮิดะซุนแคอิผลิตด้วยความปราณีตงดงามตามธรรมชาติ มีรูปแบบ เคลือบเงาบางใส มีความสวยงามจนไม่มีที่ใดเทียบเท่า

ฮิดะทากายามะราเมน อาหาร

โซบะสไตล์ญี่ปุ่นที่ชูชู รสชาติกลมกล่อม

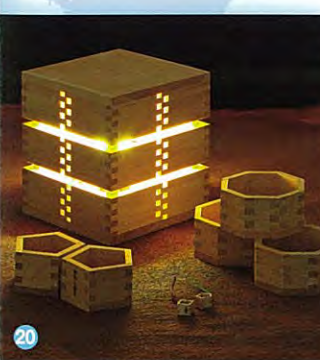


2

2 หมู่บ้านชิรากาวาโกะ กัสโซสุคุริ

มรดกโลก

เตาผิงไฟดั้งเดิมของญี่ปุ่นมีชื่อเรียกว่า "อิโรริ" ท่านสามารถเฝอชมเตาผิงที่หมู่บ้านกัสโซสุคุริได้



20

20 ถ้วยตวงไม้ อำเภอโอซากิ งานฝีมือ

อำเภอโอซากิเป็นแหล่งผลิตถ้วยตวงไม้ที่ใหญ่ที่สุดของญี่ปุ่น ถ้วยตวงนี้นอกจากใช้เป็นตัวสำหรับใส่เหล้าสาเก, ไวน์, เบียร์แล้วยังนิยมใช้เป็นของประดับตกแต่งบ้านด้วย จุดเด่นของถ้วยไม้ก็คือกลิ่นหอมสดชื่นของไม้โอ๊คหรือไม้จากต้นไซเปรส และผิวสัมผัสของถ้วยไม้ที่ละเอียดละไม

เนื้อปลาอายุ อาหาร

เนื้อปลาอายุเป็นอาหารที่ขึ้นชื่อในกลุ่มปลาแม่น้ำที่มีแหล่งเพาะพันธุ์ในแหล่งน้ำสะอาดในบริเวณจังหวัดกิฟุ ด้วยรสชาติที่กลมกล่อมและความหอมเฉพาะของเนื้อปลาอายุนิยมนำมาประกอบอาหารประเภทย่างเกลือ



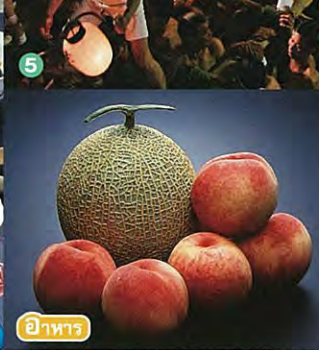
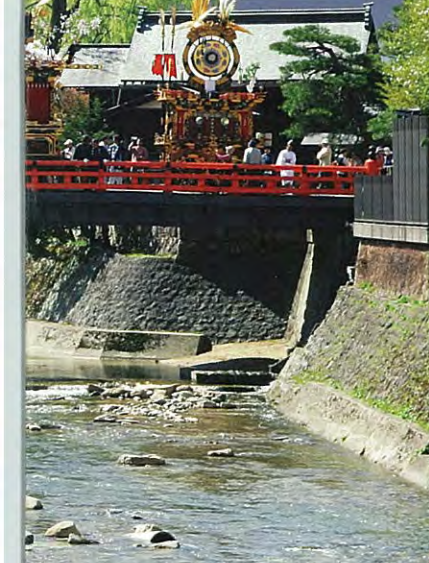
อาหาร



อาหาร

ลูกพลับฟูโย อาหาร

ลูกพลับฟูโยที่มีแหล่งปลูกอยู่ที่จังหวัดกิฟุได้รับชานานนามว่าเป็น "ราชาแห่งลูกพลับหวาน" ตัวแทนของผลไม้ประจำฤดูใบไม้ร่วง

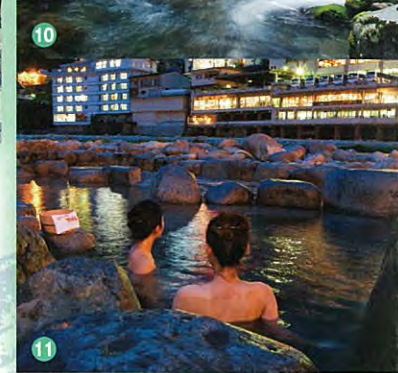


4 ทาคายามะจินยะ ประวัติศาสตร์
อาคารนี้เคยใช้เป็นที่ว่าการเขตในยุคสมัยเอโดะ (ศตวรรษที่ 17-19) ทาคายามะจินยะเป็นที่ว่าการเขตในอดีตแห่งเดียวในญี่ปุ่นที่ยังคงหลงเหลือให้ได้ชม

5 เทศกาลฟูรุทาวา เทศกาล
เทศกาลเปลือยกายที่ใหญ่หนึ่งในสามของญี่ปุ่น ชมการต่อสู้กันที่เรียกว่า "โอโคชิโคโตะ" คือ การผลักกันตามจังหวะเสียงกลองของชายหนุ่มที่เปลือยกาย และช่วยแพทย์ที่ผสมผสาน "ความเคลื่อนไหวและความเงียบ" ได้อย่างลงตัว

6 แม่น้ำเซโตะและคลังสินค้า
สีขาวในเมืองฮิดะฟูรุทาวา

ประวัติศาสตร์
ชมบรรยากาศความงามของเมืองเก่า ณ บริเวณคลังสินค้าเก่าแก่ที่ชาวที่เก่าแก่ และผู้ปลาคาร์ฟที่แหวกว่ายในแม่น้ำเซโตะ



9 น้ำตกโอะซะกะ ปริมาตรชาติ
แหล่งน้ำตกที่มีชื่อของญี่ปุ่นมีน้ำตกเล็กใหญ่กว่า 200 แห่งอยู่บริเวณรอบเชิงเขาซางะคาเกะ เพลิดเพลินกับการเดินเที่ยวชม น้ำตกบนเนินเขามากมาย เพิ่มความสดชื่นกับการเดินในนีส ไอออนให้แก่ร่างกาย

10 น้ำพุร้อนเกโระ น้ำพุร้อน
หนึ่งในสามของน้ำพุร้อนที่โด่งดังของญี่ปุ่น ได้รับการขนานนามว่า "น้ำร้อนแห่งหญิงงาม" เชิญชวนน้ำพุร้อนที่บ่อน้ำพุกลางแจ้งริมแม่น้ำได้ฟรี

11 เครื่องปั้นดินเผาไมโน ลีอง
เครื่องปั้นดินเผาที่สืบทอดกรรมวิธมาเป็นเวลาถึง 400 ปี กว่า 60% ของภาชนะญี่ปุ่นทั่วประเทศเป็นผลผลิตจากอำเภอทาจิมิ, อำเภอโทกิ, อำเภอมิซึนามิ ในกิฟุ สนุกสนานกับการทดลองทำเครื่องปั้นดินเผา และเยี่ยมชมพิพิธภัณฑ์ศิลปะและแกลอรีรวมภพ

22 เต้าเผาโคเมอิ งานฝีมือ
เยี่ยมชมแหล่งผลิตเครื่องปั้นดินเผาไมโนที่ยังคงอนุรักษ์กรรมวิธีการทำไว้กว่า 200 ปี เชิญเข้าชมพิพิธภัณฑ์ที่แสดงบ้านเรือนสมัยโบราณ จับจ่ายซื้อภาชนะดินเผาเป็นของที่ระลึก และทดลองทำเครื่องปั้นดินเผา

23 พรีเมียมเฮ้าส์เล็ดโทกิ ซุปปิง / จับจ่าย
สถานที่สร้างจำลองแบบจากเมืองโคโรลาโดของสหรัฐอเมริกาที่รายล้อมด้วยขุนเขาขนาดมหึม มีร้านค้ากว่า 110 ร้านมาให้ท่านได้เลือกจับจ่าย

24 หุบเขาเอเนเคียว ปริมาตรชาติ
ตั้งต่อกับธรรมชาติที่งดงามทั้งสี่ฤดูของอุทยานธรรมชาติของจังหวัดหุบเขาเอเนเคียวที่ทอดยาวออกไปสู่ดงภูเขาสูง ชมใบไม้เปลี่ยนสีในช่วงฤดูใบไม้ร่วง และสุดความสดชื่นของอากาศบริสุทธิ์บริเวณหุบเขา ท่านสามารถนั่งเรือยนต์ต้นเพื่อเข้าชมทัศนียภาพได้อย่างใกล้ชิด

25 คุริคินดง อาหาร
อำเภอเอเนเคียวและอำเภอเอเนอยู่ท่ามกลางขุนเขาสองเมืองนี้เป็นแหล่งปลูกเกาลัดที่มีชื่อเสียง "คุริคินดง" คือขนมหวานที่มีเฉพาะในฤดูใบไม้ร่วงเท่านั้นทำจากเกาลัดสด, น้มน้ำพุร้อนและน้ำตาลทราย

8 สะพานเชือกชินโอะตะกะ ปริมาตรชาติ
สะพานเชือกที่มีขนาดใหญ่ที่สุดในเอเชีย ชมความงามของเทือกเขาแอลป์ตอนเหนือที่สวยงามทุกฤดูกาลผ่านหอคอยที่สูง 2,156 เมตร

9 รีสอร์ทน้ำพุร้อนโอคุดะ น้ำพุร้อน
แหล่งรวมน้ำพุร้อนธรรมชาติกลางแจ้งที่มากที่สุด ในญี่ปุ่น เชิญพักผ่อนร่างกายรวมทั้งหนึ่งเดียว กับธรรมชาติที่งดงามทั้ง 4 ฤดูด้วยการแช่น้ำพุร้อนในบรรยากาศโปร่งสบาย

25 มาโกเมะ จุกุ (นาคะเซ็นโด) ประวัติศาสตร์
ถนนสายนี้สร้างขึ้นเพื่อเชื่อมต่อระหว่างเมืองเอโดะและเมืองเกียวโตตั้งแต่ยุคสมัยเอโดะ ถนนสายนี้สร้างอยู่บนทางลาดบนภูเขาตามเขันโด จัดเป็นรูปแบบของถนนที่หาดูยากในญี่ปุ่น เพลิดเพลินกับการเยี่ยมชมสภาพบรรยากาศของยุคสมัยเอโดะที่ยังหลงเหลือไว้ตลอดทางเดินขึ้นเขาจะพบกับบ้านเรือน, ร้านน้ำชา, ร้านของที่ระลึกที่เรียงรายไปตลอดทาง

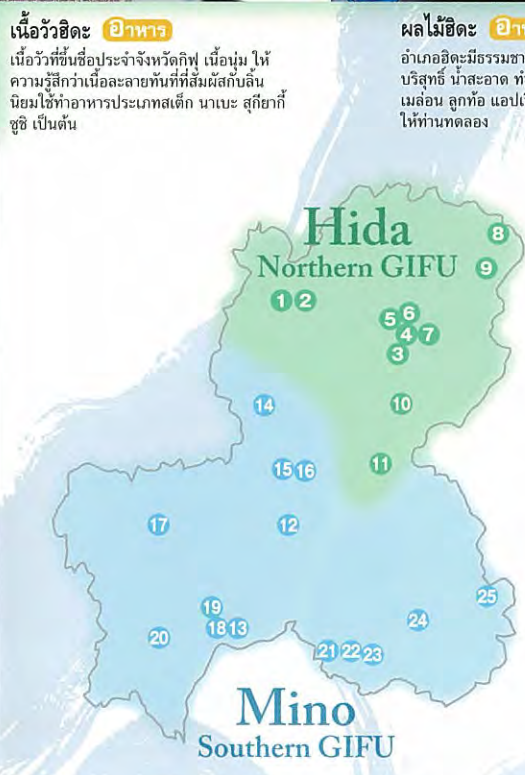
มิโน Mino กิฟุตอนใต้

ฮิดะ Hida กิฟุ ตอนเหนือ

สถานที่ท่องเที่ยว กิฟุ

ขอแนะนำท่านให้รู้จักกับกิฟุ เมืองที่เต็มไปด้วยมนต์เสน่ห์แห่งความงามอันหลากหลาย

จังหวัดกิฟุตั้งอยู่ที่ตำแหน่งกึ่งกลางของเกาะญี่ปุ่นการเดินทางมายังกิฟุจึงง่ายดาย กิฟุเป็นจุดบรรจบของวัฒนธรรมฟากตะวันออกและตะวันตกของญี่ปุ่น สภาพภูมิประเทศที่หลากหลายและธรรมชาติอันอุดมสมบูรณ์ ประกอบกับประวัติศาสตร์และวัฒนธรรมเฉพาะตัวที่สืบทอดกันมายาวนาน จึงกล่าวได้ว่ากิฟุเป็นแหล่งหลอมรวมเสน่ห์ของญี่ปุ่นมาไว้รวมกัน



ตัวอย่างทัวร์ท่องเที่ยว

จังหวัดกิฟุตั้งอยู่ใจกลางของประเทศญี่ปุ่น อยู่ตรงกลางระหว่างโตเกียวและโอซาก้า มีเส้นทางรถไฟและถนนเชื่อมต่อมากมายสะดวกแก่การเดินทาง กิฟุอยู่ติดกับจังหวัดข้างเคียงหลายจังหวัดดังนั้นจึงง่ายต่อเดินทางไปเยี่ยมชมสถานที่ท่องเที่ยวในจังหวัดข้างเคียงรวมถึงการเดินทางไปยังเมืองใหญ่ เช่น โตเกียว เกียวโต โอซาก้า ก็สะดวกเช่นกัน

H...ที่พัก

ทัวร์ A เต็มอิ่มกับเสน่ห์ของจังหวัดกิฟุตั้งแต่เหนือจดใต้

4คืน5วัน

สหามบินนานาชาติจูบุ ... สะพานเชือกคินคะซัง ... เดินเที่ยวเมืองคาวาฮาระ ... **น้ำพุร้อนแม่น้ำนาการะ** (ค่า: ประเพณีจับปลาด้วยนกกะทงที่แม่น้ำนาการะ) ... **เดินเที่ยวมิโนและชุมชนโบราณอูตะสึ** ... **ทดลองทำอาหารตัวอย่าง กุโจ ฮาจิมัง**

... **อิตะทาคายามะ (เนื้อวัวอิตะ)** ... **อิตะทาคายามะ เทียวตลาดสายหยุดและชุมชนโบราณดงเด็ม** ... **มรดกโลก ชิรากาวาโก** ... **น้ำพุร้อน เกโร** ... **ชมหน้าตก โอะซะกะ** ... **มาโกเมะ จุกุ** ... **พรีเมี่ยม เอ๊าท์เล็ตโทกิ** ... **นาโกย่า** ... **ช้อปปิ้งในเมืองนาโกย่า** ... **สหามบินนานาชาติจูบุ**

ทัวร์ B เดินเที่ยวภูเขาไฟฟูจิ(ระดับความสูง5)และชมชุมชนพื้นเมืองดั้งเดิม

5คืน6วัน

สหามบินนาริตะ ... โตเกียว ... โตเกียว ดิสนีย์แลนด์ ... **ภูเขาไฟฟูจิ (ระดับความสูง5)** ... **ทะเลสาบ คาวะคุจิ** ... **โบราณสถานปราสาท มัตสึโมโตะ** ... **สะพานเชือกชินโฮตะกะ** ... **รีสอร์ทน้ำพุร้อนโอคุอิตะ**

... **มรดกโลก ชิรากาวาโก** ... **อิตะทาคายามะ เดินเที่ยวชุมชนพื้นเมืองดั้งเดิม** ... **ทดลองทำอาหารตัวอย่าง กุโจ ฮาจิมัง** ... **ประเพณีจับปลาด้วยนกกะทงที่แม่น้ำนาการะ** ... **ช้อปปิ้งในเมืองนาโกย่า** ... **สหามบินนานาชาติจูบุ**

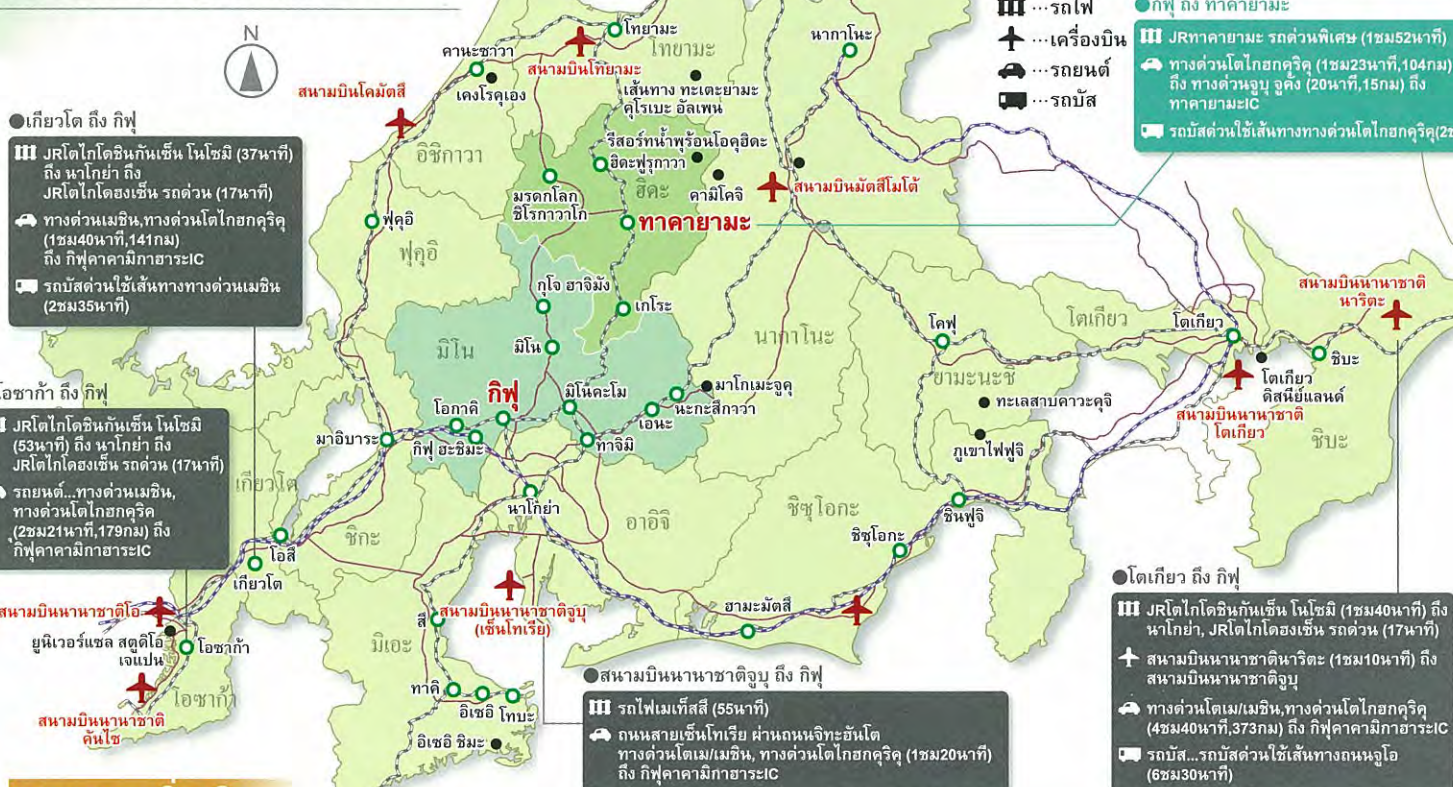
ทัวร์ C เที่ยวโอซาก้าBSR, เกโรน้ำพุร้อนชื่อดังของญี่ปุ่น, เดินเที่ยวโคะเกียวโต(กุโจ ฮาจิมัง)

5คืน6วัน

สหามบินคันไซ ... **โอซาก้า ยูนิเวอร์แซล สตูดิโอ เจแปน** ... **เกียวโต** ... **ทดลองทำอาหารตัวอย่าง กุโจ ฮาจิมัง** ... **น้ำตกโอะซะกะ**

... **น้ำพุร้อนเกโร** ... **มาโกเมะจุกุ** ... **คาวากุจิโกะ (ภูเขาไฟฟูจิ)** ... **ช้อปปิ้งที่โตเกียว** ... **สหามบินนาริตะ**

แผนที่บริเวณกว้าง



สอบถามเพิ่มเติม

- สหพันธ์การท่องเที่ยวจังหวัดกิฟุ**
ชั้น2 อาคารมิโร หอประชุมเค็งมิงมุงตะ 3-42 ตำบลสะคุเอ็ง อำเภอกิฟุ จังหวัดกิฟุ 502-0841
TEL.+81-(0)58-296-0870(9:00-18:00) วันหยุด วันอังคาร, วันสิ้นปี, วันปีใหม่
http://www.kankou-gifu.jp/en/index.html
- สำนักงานจังหวัดกิฟุ ออฟฟิศโตเกียว**
ชั้น14 อาคารการปกครองจังหวัด 2-6-3 แขวงชิรากาวา เขตจิบะ จังหวัดโตเกียว 102-0093
TEL.+81-(0)3-5212-9020(8:45-17:30) วันหยุด วันเสาร์ วันอาทิตย์ วันนักขัตฤกษ์ วันสิ้นปี วันปีใหม่
- ศูนย์การท่องเที่ยวอิตะ มิโน ออฟฟิศนาโกย่า**
ชั้น4 อาคารจูนิจิ 4-1-1 ซากาเอะ ตำบลสะกะกะ อำเภอนาโกย่า จังหวัดอากิตะ 460-0008
TEL.+81-(0)52-261-2001(9:00-17:45) วันหยุด วันเสาร์ วันอาทิตย์ วันนักขัตฤกษ์ วันสิ้นปี วันปีใหม่
- ฝ่ายการท่องเที่ยวและประชาสัมพันธ์ ส่วนสนับสนุนการท่องเที่ยวและแลกเปลี่ยนวัฒนธรรม แผนกวางแผนส่วนกลางจังหวัดกิฟุ**
2-1-1 ยามตะมินามิ อำเภอกิฟุ จังหวัดกิฟุ 500-8570 TEL.+81-(0)58-272-1111
FAX.+81-(0)58-278-2674 วันหยุด วันเสาร์ วันอาทิตย์ วันนักขัตฤกษ์ วันสิ้นปี วันปีใหม่
E-mail: c11334@pref.gifu.lg.jp